

Maßgeschneiderte Konzepte
& Komplettlösungen für die
AGRARWIRTSCHAFT



planen & bauen



fördern



mischen



lagern

Für jede Anforderung die richtige Lösung - unser umfangreiches Leistungspaket.

Seit über 50 Jahren sind wir Partner für ganzheitliche Lösungen rund um das Thema Schüttgut in der Agrarwirtschaft. In den 1960er Jahren als Abteilung der Amazonas-Werke gegründet, betreiben wir seit 2011 als eigenständiges Unternehmen unser Werk in Hude. Wir realisieren maßgeschneiderte Konzepte und Komplettlösungen für den Agrarbereich, insbesondere im Bereich der Lagerung und des Umschlags von Agrarprodukten.

Nutzen Sie unser umfangreiches Know-How von der Planung bis zur Inbetriebnahme.



planen & bauen

Wenn es um Agrarbauprojekte geht, sind wir Ansprechpartner für alle Angelegenheiten. Vom Entwurf bis zur schlüsselfertigen Übergabe.



fördern

Wir bieten ein umfangreiches Lieferprogramm für alle Arten von Schüttgütern der Agrarwirtschaft. Großraumannahmen, Bandförderer, Elevatoren, Trogkettenförderer, Schnecken und Laufrohre inkl. Zubehör werden in unserem Werk in Hude geplant, ausgearbeitet und in unserer Fertigung durch unser qualifiziertes Personal gebaut.



mischen

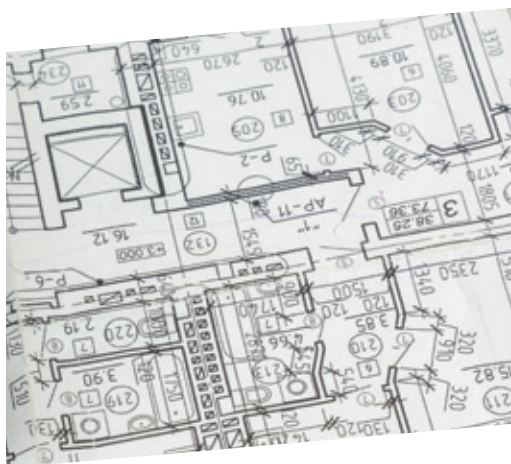
Wir fertigen in unserem Werk moderne Düngermischanlagen mit einer individuellen und flexiblen Steuerung. Unsere Erfahrung aus 50 Jahren im Bereich der losen Düngerkette haben uns bei der Entwicklung maßgeblich geholfen. Die hierbei eingesetzten Förder- und Mischsysteme haben sich seit langem in der Praxis bewährt.



lagern

Ob Flachlager, Rundsilos, Rechtecksilos oder in Kombination. Alles wird auf den jeweiligen Bedarfsfall abgestimmt.

www.amtechnik.de


www.amtechnik.de


Konzeptentwicklung

Planung beginnt damit, dass man aus Ideen Ziele fixiert und konkrete Konzepte entwickelt. Nach dem ersten Gespräch mit dem Bauherrn analysieren wir die Bedürfnisse der jeweiligen Aufgabenstellung – auch darüber hinaus! Es gilt Konzepte zu entwickeln, welche auch übermorgen noch wirtschaftlich in einem wachsenden Unternehmen Bestand haben. Schon das richtige Konzept entscheidet über den späteren optimalen Ablauf und somit über den wirtschaftlichen Erfolg.

Kostensicherung

Wir haben die Erfahrung um Bauvorhaben richtig und ganzheitlich zu kalkulieren. Bei uns erhalten Sie alles aus einer Hand: Bau- und Fördertechnik. Entsprechend haben Sie - ab der ersten Kostenschätzung - Kostensicherheit für Ihr Bauvorhaben. Wenn gewünscht, liefern wir Ihnen die Gesamtkosten: inklusive Tief- und Betonarbeiten. Damit Sie wissen, was Sie für Ihr Geld bekommen, erhalten Sie von uns zum Angebot eine exakte Beschreibung der Bau- und Fördertechnik.

Vom Entwurf bis zur Übergabe und darüber hinaus - Ihr verlässlicher Partner.

Baurecht

Wir erstellen Ihnen die notwendigen Bauantragsunterlagen, unterstützen Sie bei Erfüllung der gesetzlichen Vorschriften und koordinieren für Sie die Abstimmungen mit evtl. erforderlichen Sachverständigen oder Gutachter (z. B. Brandschutz). Hier ein Auszug unserer Leistungen:

- > Vorabstimmung mit den Genehmigungsbehörden
- > Bauanträge im einfachen Baugenehmigungsverfahren
- > Anträge auf immissionsschutzrechtliche Genehmigung
- > Bau- und Betriebsbeschreibungen
- > Bauzahlenberechnungen
- > Erarbeitung eines Löschwasserrückhaltekonzeptes (wenn notwendig)
- > Berücksichtigung der Forderungen Brandschutz
- > Berücksichtigung der Forderungen Schallschutz
- > Berücksichtigung der Forderungen der TA Luft
- > Erstellung eines Explosionsschutzdokumentes
- > Koordinierung Bodengutachten
- > Erstellung der statischen Unterlagen
- > Erstellung eines Entwässerungskonzeptes
- > und vieles mehr...

Bauabwicklung

Wir bauen für Sie schlüsselfertig Ihre Siloanlage oder Mehrzwecklagerhalle einschließlich Fördertechnik. Alles aus einer Hand: zum Festpreis. Dies gilt für alle Ihrer geplanten Bauvorhaben. Mit Erfahrung und Kompetenz begleiten wir Sie bis zur Fertigstellung – und darüber hinaus. Denn zu einem erfolgreichen Bauvorhaben gehört nicht nur die Fertigstellung, sondern auch eine mängelfreie Abnahme, eine nachvollziehbare Abrechnung und eine lückenlose Dokumentation für das Bauvorhaben. Sprechen Sie uns an, wir beraten Sie gern.

- > Bandförderer
- > Gurtbecherwerke
- > Trogkettenförderer
- > Annahme / Verladung
- > Aufbereitung
- > Steuerung / Elektro



www.amtechnik.de



Bandförderer

- > Leistungen von 100 bis 800 to/h.
- > wartungsfreie selbstschmierende Trag- und Laufrollen
- > Werkstoff: Stahl (sandgestrahlt, KTL-gründiert, Pulverdecklackiert) oder Edelstahl 1.4301
- > Öl- und fettbeständiger Markengummigurt
- > optional Drehzahl- und Schieflaufüberwachung

Wir liefern auf Wunsch diverse Verteilerbänder, beispielsweise mit elektrisch verfahrbarem Abwurfwagen und reversierbarem Querförderband, oder untereinander verfahrbare und reversierbare Bänder, welche eine lagenweise Beschickung von Schüttgutboxen ermöglichen.

Gurtbecherwerke

- > Industrieausführung sowohl in Holzbauweise als auch feuerverzinkt oder in Edelstahl
- > Leistungen von 100 bis 800 to/h
- > Speziell für die Dünger- oder Getreideförderung als auch für andere Schüttgüter
- > wahlweise Kunststoffbecher mit Selbstreinigungseffekt, Stahl- bzw. Edelstahlbecher
- > Rücklaufsperre
- > Reinigungsbecher mit verstärkten Schabkanten
- > optionale Drehzahl- und Schieflaufüberwachung
- > Öl- und fettbeständige Gummigurte

Holzelevatoren

- > Bodenfreie Reinigungsklappe für schnelle Restentleerung
- > Verschleißschutzauskleidung in Edelstahl oder Kryptane
- > Automatische Gurtspannung durch Eigengewicht des Elevatorfußes mit Federunterstützung
- > Keine Korrosion
- > Wirtschaftlich

Transport: sicher,
sauber und schnell.

Stahlelevatoren

- > Reinigungsklappen im Fuß sowie im Schacht- und Kopfbereich für schnelle Restentleerung
- > Gurtspannung über Spindelspannvorrichtung
- > wahlweise mit variabler Schöpfmulde
- > Wartungsbühnen
- > 2 bzw. 3-fach geteilter Kopf

Trogkettenförderer

Für problemlose, kostengünstige Förderung von Schüttgütern (speziell Getreide). Durch die geschlossene Bauweise wird eine staubfreie Förderung erreicht. Die gleitfreudigen hochflexiblen Kunststoffmitnehmer gewährleisten eine geräusch- und verschleißarme Förderung. Zusätzliche Endausräumer sorgen für eine sortenreine Förderung.

- > Leistungen bis 350 to/h im Standardprogramm
- > Schanzklappe
- > optional Drehzahlüberwachung
- > Zwischenboden mit Rücklaufkasten und Dosierklappe verhindern ein Überfüllen des Trogkettenförderers bei Entnahme aus dem Silo

- > Bandförderer
- > Gurtbecherwerke
- > Trogkettenförderer
- > Annahme / Verladung
- > Aufbereitung
- > Steuerung / Elektro

AM
Technik

www.amtechnik.de

Schüttgutannahme

Schüttgutannahmen können dem Betriebsablauf angepasst werden und dienen zur Ein- und Auslagerung bzw. Zwischenpufferung für die weitere Verarbeitung oder Verladung.

- > Auf Wunsch in jeder Breite, Länge und Tiefe ausführbar
- > Befahrbare Rosten bis 8 to Raddruck
- > regendichte Ausführung mit Stahldeckel oder Gummituchabdeckung

Getreide Aufbereitungstechnik:

Reinigung

- > Windvorreinigung
- > Staubabscheider
- > Zentrifugal-Aspirateur
- > Horizontale Siebreinigung
- > Ausputzcontainer mit Verteilförderer und Hubdach Besaugung / Filter

Entstaubung

- > Gossenentstaubung oberirdisch oder mit Unterflurbesaugung
- > Förderwegbesaugung mit Zentralaspiration
- > Dezentrale Besaugung der Fördergeräte mit PunktfILTER
- > Düsenjetfilter

Trocknung

- > Stationäre oder mobile Trocknungsanlagen
- > Umlauftrockner
- > Durchlauftrockner
- > Gas- oder Ölbeheizung
- > Direkte oder indirekte Lufterhitzung

Annahme & Aufbereitung - optimale Prozesssteuerung.

Verladung

- > Höhenverstellbare Tassenbeladeschläuche für offene und geschlossene Fahrzeuge
- > Verfahrbare Verladesysteme für fest stehende Fahrzeuge
- > Verladetrichter mit Verladeelevators für die Auslagerung mit Stapler bzw. Radlader
- > Verladezellen für Innen- und Außenaufstellung in runder bzw. rechteckiger Form (diese sind auch mit Wägezellen ausrüstbar)
- > Big-Bag-Absackanlage

Steuerungstechnik

- > Erstellung der Planungsunterlagen (Fließbilder, Motoren- und Installationslisten)
- > Steuerungstechnik / Schaltschrankbau
- > Elektroinstallation
- > Visualisierte Bedienung der Förderanlage über ein Touchpanel im Schaltschrank oder separatem PC
- > Haupt- / Unterverteilung
- > Kompensationsanlagen
- > Blitzschutz




www.amtechnik.de


Düngermischanlagen für Mineraldünger

Für eine pflanzenspezifische Nährstoffversorgung und zur Einhaltung der gesetzlichen Anforderungen aus der Düngerverordnung und der Nährstoffbilanzierung ist ein Mischen von Mineraldüngern in Zukunft unerlässlich.

Durch die Zuführung von Mikronährstoffen und Staubbindemittel wird in einem Mischvorgang ein hochwertiger Dünger als Endprodukt erzeugt.

Wir fertigen in unserem Werk moderne Düngermischanlagen im Baukastenprinzip mit einer individuellen und flexiblen Steuerung. Unsere Erfahrungen aus 50 Jahren im Bereich der losen Düngerkette haben uns bei der Entwicklung maßgeblich geholfen. Die Bausteine haben sich seit langem in der Fördertechnik von Mineraldünger bewährt und sind in über 600 von uns errichteten Lagerhallen im Einsatz.

Profitieren Sie von unserem umfassenden Leistungspaket

- > Flexible Planung & Konzeption
- > Behälter im Baukastensystem
- > Einsatz hochwertiger Wägezellen
- > Dosier- & Förderbänder
- > Mischschnecke
- > Mikrokomponentendosierer
- > Flüssigkeitsdosierer
- > Elevatoren zur Verladung
- > Verladeeinrichtungen
- > Big-Bag Absackanlagen
- > Steuerung & Elektroinstallation
- > Sicherheitseinrichtungen entsprechend UVV
- > Wartungs-, Arbeitspodeste- und Leitern
- > Montage, Inbetriebnahme & Dokumentation

**Zuverlässig,
kostenorientiert,
wirtschaftlich und
nachhaltig.**

Darauf kann man sich verlassen

ERFAHRUNG TRIFFT QUALITÄT

Alle produktberührenden Bauteile sind aus Edelstahl gefertigt. Unsere Vorratsbehälter werden permanent verwogen, so dass eine kontinuierliche Befüllung möglich ist. Die Dosierbänder geben die Komponenten zeitlich versetzt, und je nach erforderlicher Zusammensetzung, auf das Sammelband.

Vom Sammelband aus wird das Mischgut über die Mischschnecke an die daran anschließende Förderanlage übergeben. Die Düngermischanlagen werden individuell für Ihre Bedürfnisse geplant und geliefert. Die professionelle Steuerung sichert eine hohe Mischqualität bei einfacher Bedienung.

Eine hochwertige Förder- und Verladetechnik, eine Big-Bag Absackung und optional eine mitgelieferte Software für die Rezepturerstellung machen die Einheit komplett.



- > Flachlager Holz
- > Flachlager Beton
- > Sonstiger Hallenbau
- > Silos



www.amtechnik.de

Schüttgutlagerhalle in Holzbauweise „System Amazone“

Holz ist der einzige Bau- und Werkstoff, welcher sich aus eigener Kraft regenerieren lässt. Holz benötigt für Gewinnung, Verarbeitung und Einbau wenig Energie und überzeugt mit einer positiven CO²-Bilanz. Gerade bei aggressiven Lagergütern wie Dünger oder Salz ist Holz der optimale Baustoff. Erfahrungsgemäß wird das Holz durch den Salzgehalt des Lagergutes vorbeugend geschützt. Weit über 600 schlüsselfertig erstellte Lagerhallen sind ein Beleg hierfür. Weitere Vorteile einer Schüttgutlagerhalle in Holzbauweise sind:

- > Kurze Bauzeit durch optimierte Bau- und Fertigteilsätze, sowie Montage durch eigene erfahrene Monteure
- > Preisgünstig durch Baukastensystem und Serienfertigung
- > Ausgereifte Systeme --> der hohe Vorfertigungsgrad und durchdachte Einbauten sorgen für kurze Montagezeiten und größtmögliche Funktionalität
- > Variable Boxeneinteilung bzw. -aufteilung in Schüttgut- und Stückgutlagerräume
- > Optimale Raumaussnutzung durch eine angepasste Dachneigung an das einzulagernde Schüttgut
- > Vor den Schüttgutboxen sind hochschwenkbare Verschlusswände angeordnet. Es kann zu jeder Zeit Schüttgut entnommen werden, ohne dass der Schüttkegel unter das Vordach oder in die Durchfahrt läuft
- > Alternativen, wie z. B. Vordach an den Hallenvorderseiten mit Schiebetoren vor den Boxen
- > Geschlossene Be- und Entladedurchfahrt als Witterungsschutz
- > 1-Person Bedienung durch das integrierte und optimierte Fördersystem

Wir verwenden den Baustoff, der für Ihr Projekt **am besten geeignet ist.**

Schüttgutlagerhalle in Betonbauweise

Flachlager zur Aufnahme großer Lagermengen werden häufig in Stahlbeton erstellt. Speziell im Bereich großer Getreidelagerstätten kommen Betonlagerhallen zum Einsatz.

Die Wahl der Wandhöhe, sowie die Wahl der Ausführung (Ortbeton oder Fertigteile) müssen sorgfältig geprüft werden. Für die Getreidekonservierung können Unterflurbelüftungskanäle verbaut oder Belüftungskanäle auf der Stahlbetonsohlplatte verlegt werden. Bei aggressiven Schüttgütern ist ein Betonschutzsystem in Form einer Oberflächenbeschichtung zwingend erforderlich. Eine Reihe von Stahlbetonhallen wurden von uns realisiert. Zumeist schlüsselfertig mit integriertem Fördersystem.

Halleninnenausbau / sonstige Hallenbauprojekte

Manchmal kann es Sinn machen, bestehende Hallen so umzubauen, dass eine Schüttgutlagerung möglich ist. Die belastbaren Schüttwände werden an die vorhandene Halle angepasst. Durch den Einbau einer Förderanlage wird der umgebaute Raum optimal genutzt.



- > Flachlager Holz
- > Flachlager Beton
- > Sonstiger Hallenbau
- > Silos



www.amtechnik.de



Siloanlagen

Um Getreide oder andere rieselfähige Schüttgüter in großer Menge auf relativ kleiner Grundfläche lagern zu können, planen und realisieren wir Ihre Siloanlage. Bei Rundsiloanlagen ist eine zuverlässige Lagerung und Gesunderhaltung des Getreides über einen längeren Zeitraum ohne Probleme sichergestellt. Durch die einfache maschinelle Ein- und Auslagerung ist der wirtschaftliche Betrieb von Rundsiloanlagen ein wichtiger Faktor bei der Wahl des Lagersystems.

Wir bieten Ihnen Rundsilozellen mit Flachboden und Auslaufrichter für die Lagerung und den Umschlag von Getreide, Mais und Raps aus der regionalen Erzeugung und dem weltweiten Handel. Die Rundsilozellen aus Stahlwellblech bieten eine Qualitätsüberwachung vom eingelagerten Schüttgut über Temperaturmessanlagen. Durch die temperaturgesteuerte Kühlung und Belüftung der Rundsilozellen ergibt sich eine optimale Getreidekonservierung. Die Ein- und Auslagerung der Schüttgüter erfolgt maschinell über Trogkettenförderer, Trogschnecken und Elevatoren mit hohen Förderleistungen. Laufstege, Podeste und Steigleitern werden für Wartungs- und Reparaturarbeiten bedienerfreundlich gebaut. Die Silodurchmesser und -höhen können den örtlichen Gegebenheiten (Grundstücksgröße, Bebauungsplan) und dem Lagerbedarf angepasst werden. Wir planen und realisieren Ihre Siloanlage, auf Wunsch auch mit Annahmehalle und Maschinenhaus. Durch optimierte Steuerungsprozesse wird die Effizienz der Anlage auf ein wirtschaftliches Maximum erhöht.

Zuverlässige Lagerung auf kleinstem Raum.

Verladezellen

Rundsilozellen aus Stahlwellblech mit Konusunterbau 45° und 60° in den verschiedenen Durchmessern und Inhalten. Diese sind aufgebaut auf einer unterfahrbaren Stahlkonstruktion.

Annahmetrichter / Verladetrichter

Annahmesilos aus Stahl, z. B. an Wasserstandorten zur Aufnahme des Schüttgutes aus dem Schiff. Wir bieten Ausführungen als Konussilo in verschiedenen Größen, optional mit abnehmbarem Deckel und unterfahrbar, zur Direktverladung. Zusätzlich Ausführungen als beschichtete Stahlkonstruktion inkl. Unterbau.



- Wir können das -
und beraten Sie gut & gerne.

04408 / 80 326 30 (Vertrieb)

www.amtechnik.de



AM Technik GmbH
Nordenholzer Str. 1
27798 Hude

info@amtechnik.de
Telefon (04408) 80 326 0
Telefax (04408) 80 326 50

Bilder von AM Technik GmbH & Adobestock
Inhaltlich verantwortlich:
Richard Schmidt, Geschäftsführer